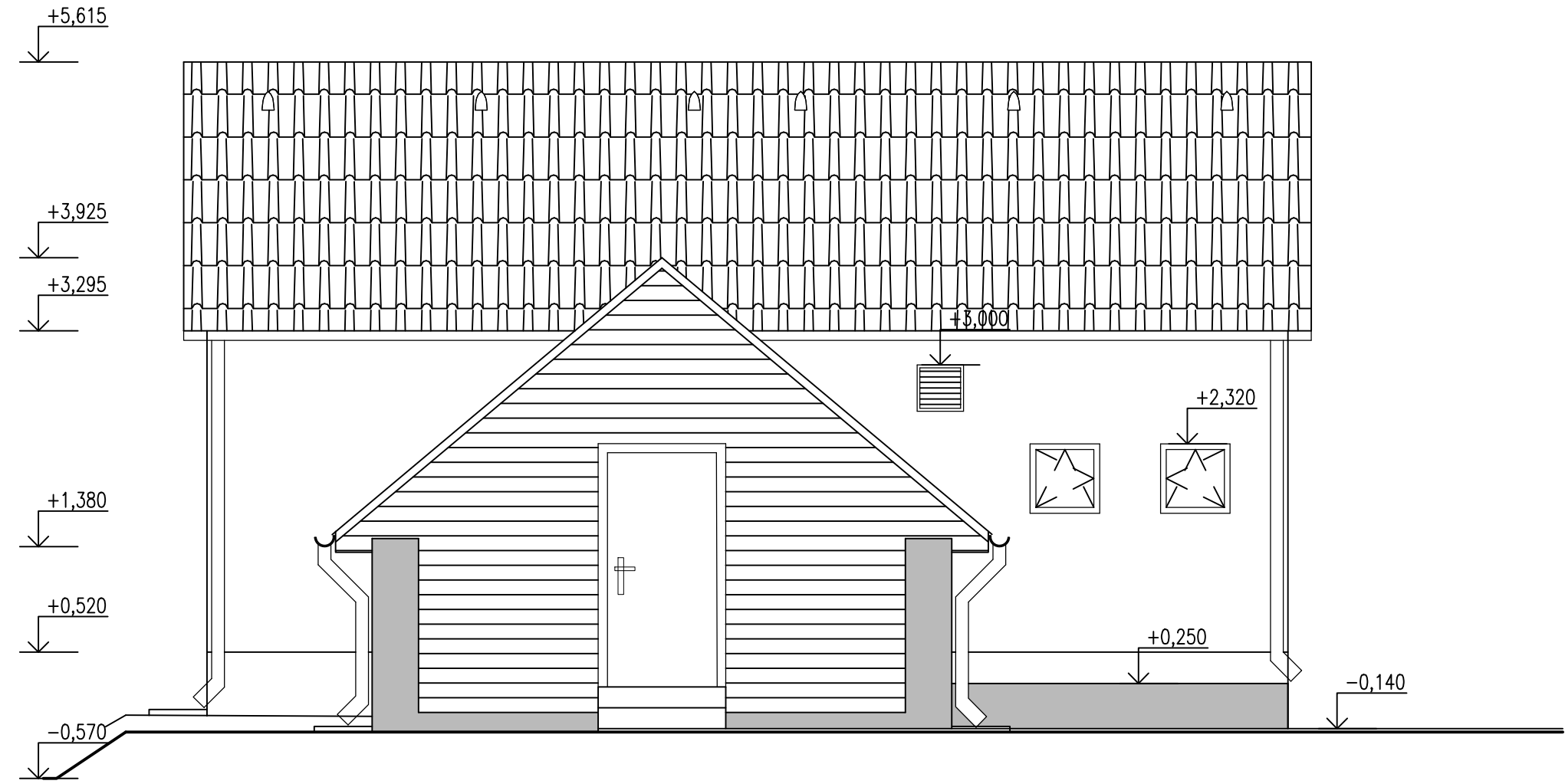
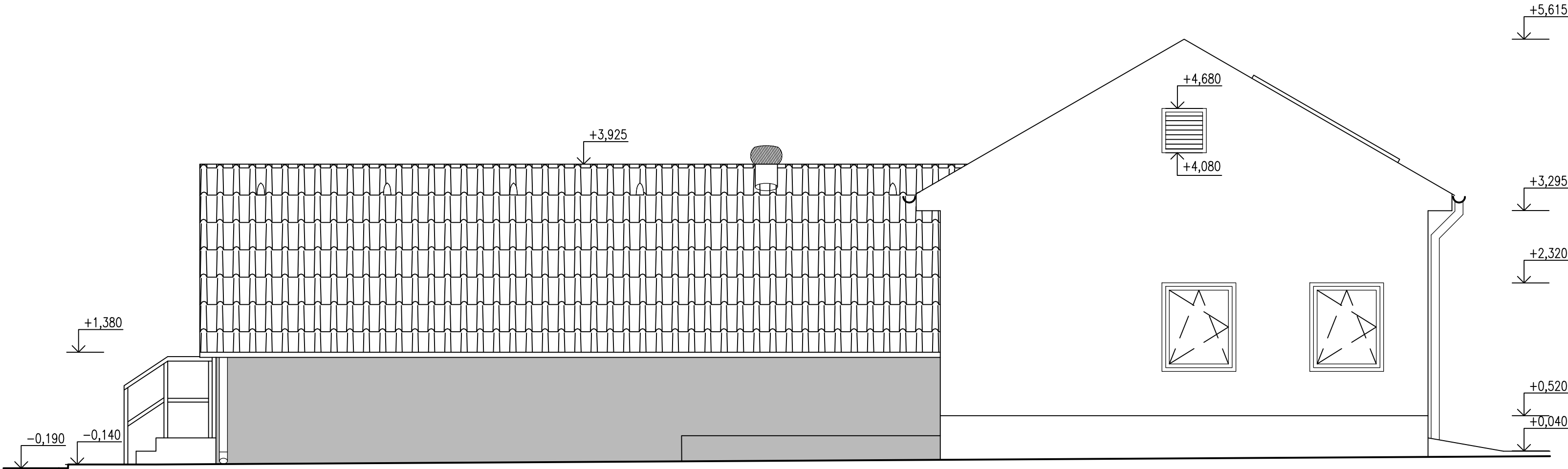


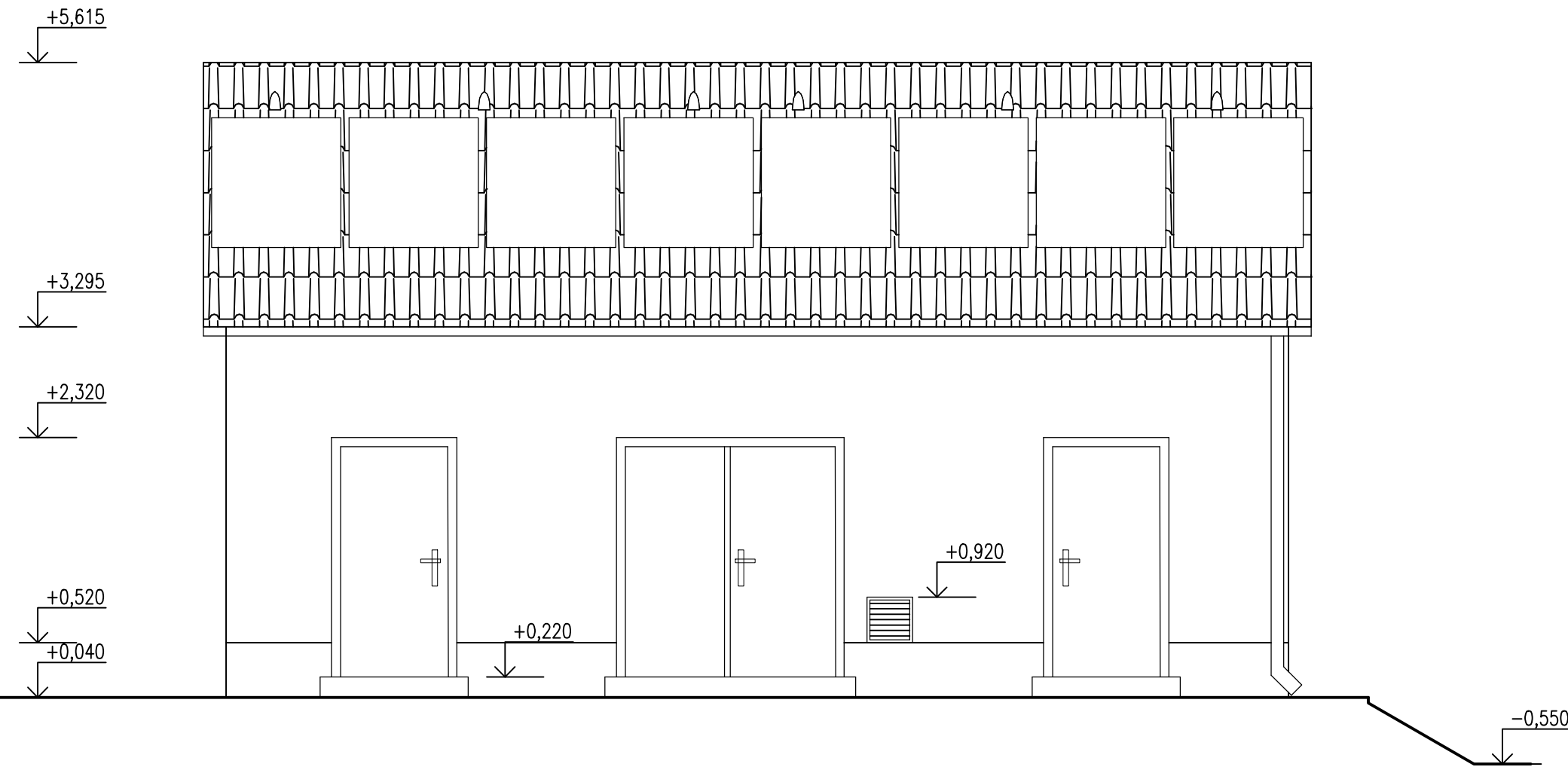
SEVERNÍ POHLED



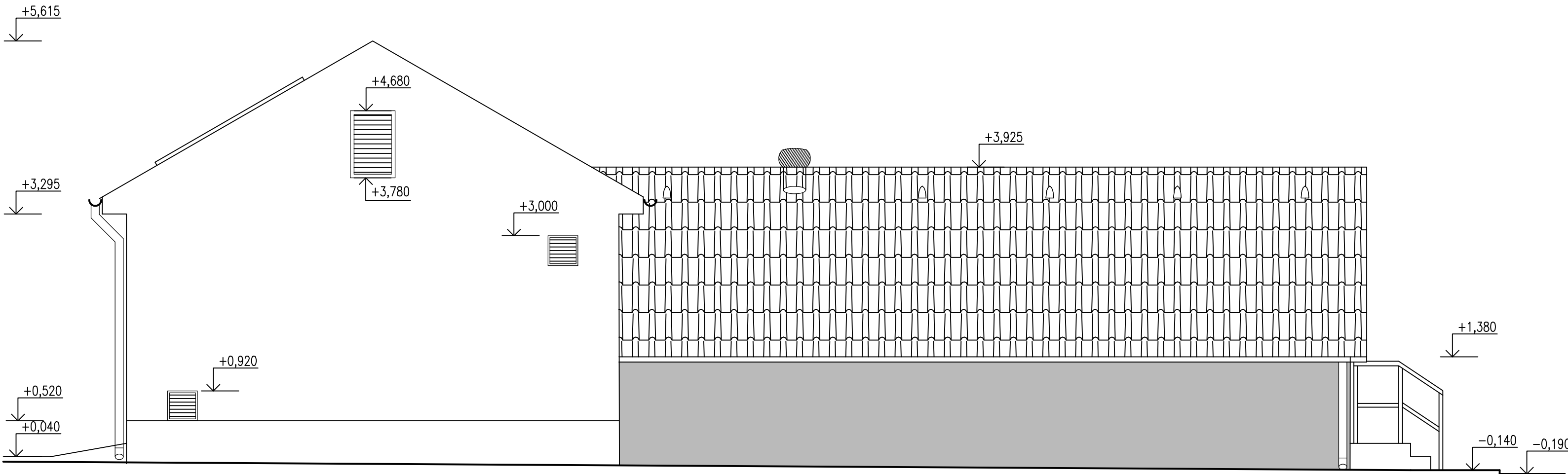
ZÁPADNÍ POHLED



JIŽNÍ POHLED



VÝCHODNÍ POHLED



POZNÁMKA:

STŘECHA – BETONOVÉ TAŠKY (ČERVENO HNĚDÉ), FOTOVOLTAICKÉ PANELE
FASÁDA ZDĚNÝCH ČÁSTÍ – JÁDROVÁ OMITKA OPATŘENÁ SILIKÁTOVOU BARVOU (BÍLOU)
OKNA, DVEŘE, VRATA – PLASTOVÉ–BÍLÉ, DŘEVĚNĚ–HNĚDÉ (DVEŘE Z AKTIVACE DO EXT.)
DŘEVĚNÉ PODBITÍ – OPATŘENO LAZUROVACÍM LAKEM HNĚDÉ BARVY (NAPŘ. TEAK)
DŘEVĚNÝ PROVĚTRÁVANÝ ŠTÍT AKTIVACE – OPATŘENO LAZUROVACÍM LAKEM HNĚDÉ BARVY (NAPŘ. TEAK)
OPLECHOVÁNÍ A OKAPY – TITANZINEK (ŽLABY, SVODY, PARAPETY...),
POZINKOVANÝ PLECH S POVRCHOVOU ÚPRAVOU V BARVĚ KRYTINY (ÚŽLABÍ)
SOKL – OPATŘENÝ STĚRKOU S VYZTUŽENOU PERLINKOU A MARMOLITOVOU OMÍTKOU
ŽELEZOBETONOVÁ NÁDRŽ – BETON
MRÍŽKY – ŽÁROVÝ ZINEK (KOVOVÉ),
VENTILAČNÍ TURBINY – ELOXOVANÝ HLINÍK SE ZVÝŠENOU ODOLNOSTÍ

±0,000=168,20 m n. m. – HORNÍ HRANA AKTIVAČNÍCH NÁDRŽÍ

VYPRACOVAL Ing. P. ŠNOBL	ZODP. PROJ. Ing. P. PLICHTA	HIP Ing. J. MALÁ	PROVOD inž. spol. s r.o. V Podhájí 226/28 400 01 Ústí n/L tel.: 475 201 580 provod@provod.cz http://www.provod.cz	
INVESTOR: OBEC ÚJEZDEC, ÚJEZDEC 49, 277 45 ÚŽICE			FORMÁT	3x44
STAVBA: KANALIZACE A ČOV ÚJEZDEC			STUPEŇ	DPS
			DATUM	01/2025
SO.01.01–PROVOZNÍ OBJEKT A AKTIVAČNÍ NÁDRŽE S KALOJEMEM			MĚŘÍTKO	1 : 50
			kótováno v	mm
OBSAH: POHLEDY			Č. ZAKÁZKY	670
			Č. VÝKRESU	D1.1–01.01–09